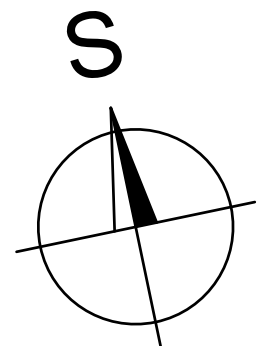
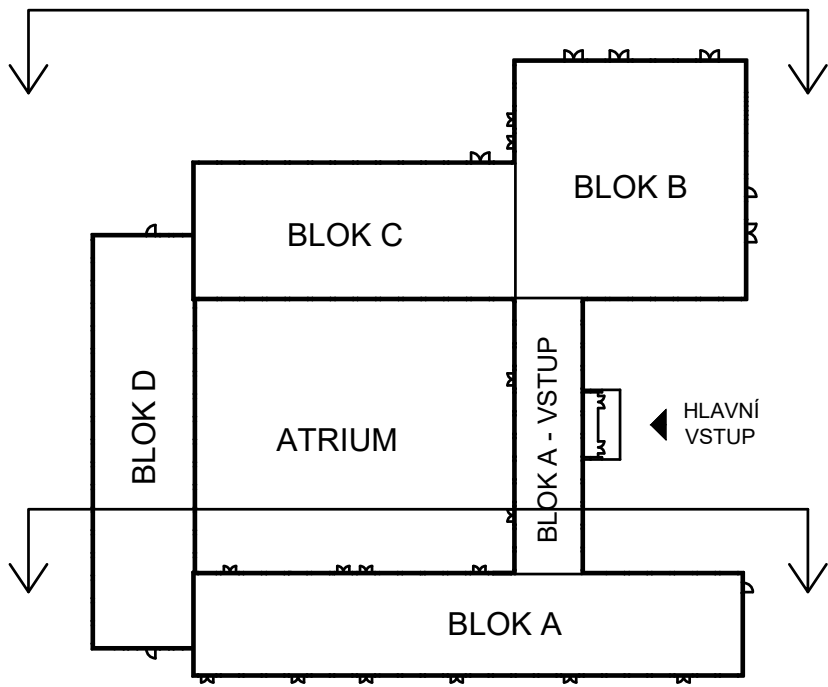
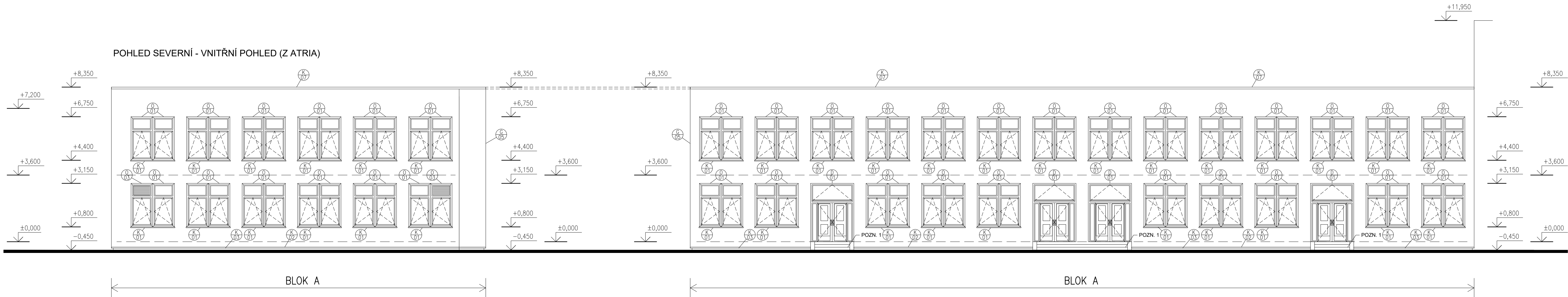


POHLEDY SEVERNÍ - NAVRŽENÝ STAV

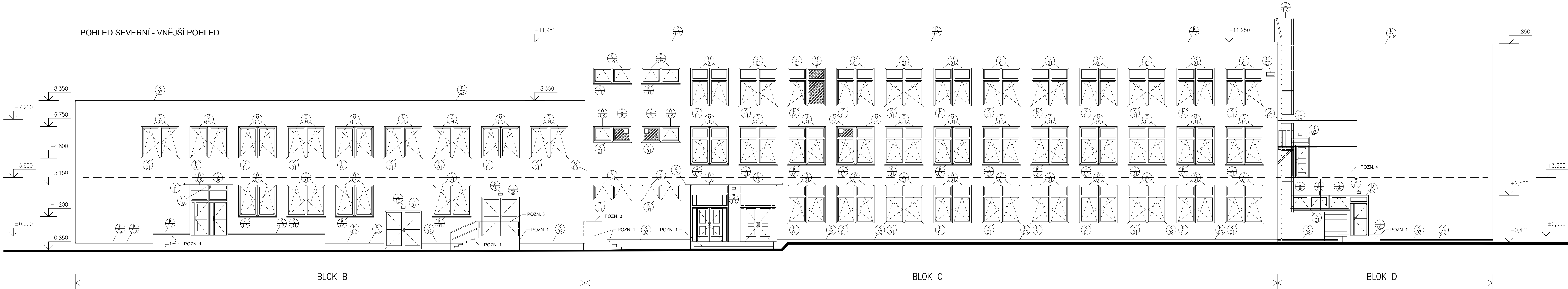
SCHÉMA ČLENĚNÍ NA BLOKY



POHLED SEVERNÍ - VNITŘNÍ POHLED (Z ATRIA)



POHLED SEVERNÍ - VNĚJŠÍ POHLED



LEGENDA VÝROBKŮ:

- TABULKY VÝPLNÍ OTVORŮ "O" + "D"
- TABULKY ZÁMEČNICKÝCH PRVKŮ "Z"
- TABULKY KLEMPÍŘSKÝCH PRVKŮ "K"
- TABULKY TRUHLÁŘSKÝCH PRVKŮ "T"
- TABULKY OSTATNÍCH PRVKŮ "G"

- POZN.1 – STÁVAJÍCÍ EXTERIÉROVÉ BETONOVÉ VÝROVNÁVACÍ SCHODY A BETONOVÉ RAMPY PRO ZÁSOBOVÁNÍ BUDOV
- POZN.2 – STÁVAJÍCÍ NOSNÉ OCELOVÉ SLoupY STŘECHY VSTUPNÍHO PROSTORU BUDOV ZBRŮŠENY A OPATŘENY NOVÝM ANTIKOROZNÍM NÁTĚREM, ODSTIN BARVA BÍLÁ
- POZN.3 – STÁVAJÍCÍ ZÁBRADLÍ BUDE ZBRŮŠENO A OPATŘENO NOVÝM ANTIKOROZNÍM NÁTĚREM, (ALT. BUDE DEMONTOVÁNO, BUDE PROVEDENO ŽÁROVÉ ZINKOVÁNÍ, OPATŘENO NÁTĚREM, VRÁCENO NAZPĚT)
- POZN.4 – STÁVAJÍCÍ VNĚJŠÍ KONSTRUKCE OCELOVÉHO SCHODIŠTĚ BUDE ZBRŮŠENA A OPATŘENA NOVÝM ANTIKOROZNÍM NÁTĚREM V PŮVODNÍM ODSTINU
- POZN.5 – PEVNÉ STŘEŠNÍ OBJEKTY BUDOV PRO UMOŽNĚNÍ ZATEPLENÍ STŘEŠNÍ KONSTRUKCE DEMONTOVÁNY A PO PROVEDENÍ ZATEPLENÍ BUDOV VRÁCENY NA PŮVODNÍ MÍSTO. BUDOV ZBRŮŠENY A OPATŘENY NOVÝM ANTIKOROZNÍM NÁTĚREM, ALT. NOVÉ OPLECHOVÁVANY

ÚPRAVY POVRCHŮ A VÝPLNĚ OTVORŮ:

- FASÁDA: ZATEPLENÍ KZS V TLOUŠTČE 140 mm - NA MÍSTO PŮVODNÍ FASÁDY FEAL ZATEPLENÍ KZS V TLOUŠTČE 160 mm - NA MÍSTO PŮVODNÍ FASÁDY Z BETONOVÝCH PANELŮ OPATŘENO OMÍTKOU STANDARDU STO - StoMiral MP + StoColor Maxicryl ve 3 povrchových úpravách: OM1 - HLADKÁ OMÍTKA ŠEDÁ - NCS N 5000, ZRNITOST 1 mm (MAX 1,5 mm) OM2 - DRÁŽKOVANÁ OMÍTKA ŠEDÁ NCS N 5000 (ALT. NCS N 6000) MODELÁČNÍ OMÍTKA DRÁŽKY - ZUB ŠÍŘKY 10-15 mm, VÝŠKY 5-8 mm OM3 - DRÁŽKOVANÁ OMÍTKA ŽLUTÁ NCS S 1070-Y10R
- FINÁLNÍ VÝBĚR OMÍTKY PODLEHÁ VZORKOVÁNÍ VELIKOSTI DRÁŽEK A ODSTINU (MIN. 3 VZORKY) ČLENĚNÍ FASÁD DLE DANÉHO TYPU OMÍTKY JE PATRNÉ Z ARCHITEKTONICKÝCH POHLEDŮ
- SOKL: ZATEPLENÍ KZS XPS V TLOUŠTČE 100 mm DO NEZÁMRZNÉ HLoubKY ZATEPLENÍ KZS XPS V TLOUŠTČE 100 mm NAD TERÉNEM - VIDITELNÁ ČÁST OPATŘENA OMÍTKOU MOZAICOVOU MARMOLIT 6.0 kg/m² - JEDNOBAREVNÝ V ODSTINU DLE VÝBĚRU ARCHITEKTA
- VÝPLNĚ OTVORŮ: PLASTOVÁ DVEŘE S IZOLAČNÍM TROUSKLEM, $U_{0,100} = 0,90 \text{ W/(m}^2\text{K)}$ PLASTOVÉ DVEŘE S IZOLAČNÍM TROUSKLEM, $U_{0,100} = 1,5 \text{ W/(m}^2\text{K)}$ BARVA INTERIÉR / EXTERIÉR - BÍLÁ / BÍLÁ PŘEDZVĚTRALÝ TITANZINKOVÝ PLECH TL 0,7 mm, S TMAVOŠEDOU BARVOU RAL 7021, (ALT. RAL 7016) POMOCNÉ OCELOVÉ A KOTEVNÍ PRVKY ŽÁROVÉ ZINKOVANÉ
- PARAPETY: PROVEDENÝ Z TITANZINKOVÉHO PLECHU TL 0,7 mm, S TMAVOŠEDOU BARVOU
- KLEMPÍŘSKÉ PRVKY : STŘECHA: STÁVAJÍCÍ JEDNOPLÁŠŤOVÁ PLOCHA STŘECHA, NOVĚ ZATEPLENA, EPS V TL 260 mm STÁVAJÍCÍ DVOUPLÁŠŤOVÁ PLOCHA STŘECHA, NOVĚ ZATEPLENA, EPS V TL 300 mm OCHRANA PROTI VODĚ - ASFALTOVÉ HYDROIZOLAČNÍ PÁSY

PŘEDEPSANÉ PARAMETRY DLE ENERG. AUDITU:

- FASÁDA: Zateplení fasády objektu - Stávající fasáda FEAL
 - demontáž stávajícího krycího plechu
 - prostor mezi stávající nosnou fasádou konstrukcí vyplněn MV, $\lambda \leq 0,04 \text{ W/mK}$
 - provedení záklap z cementofibriskové desky tl. 14 mm
 - provedení KZS z EPS v tl. 140 mm, $\lambda \leq 0,04 \text{ W/mK}$Výsledný součinitel prostupu tepla fasádou v rozmezí $U = 0,23 - 0,24 \text{ W/m}^2\text{K}$
- Zateplení fasády objektu - Stávající obvodové konstrukce z panelových prefabrikátů
 - bude proveden KZS z EPS v tl. 160 mm, $\lambda \leq 0,04 \text{ W/mK}$Výsledný součinitel prostupu tepla fasádou v rozmezí $U = 0,22 \text{ W/m}^2\text{K}$
- POZNÁMKA: Nad zateplením soklu z XPS bude provedena první (zakládací) vrstva zateplení fasády z kamenné vlny tl. 140 mm, resp. 160 mm ve výšce min. 900 mm. Požadavek PBR.
- VÝPLNĚ OTVORŮ: Vyměňované a nově navrhované výplně otvorů na fasádě:
 - součinitel prostupu tepla u oken $U_{0,100} = 0,9 \text{ W/(m}^2\text{K)}$, $U_{0,100} = 0,7 \text{ W/(m}^2\text{K)}$
 - součinitel prostupu tepla u dveří $U_{0,100} = 1,50 \text{ W/(m}^2\text{K)}$
 - součinitel prostupu tepla u střešních světlíků $U_{0,100} = 1,10 \text{ W/(m}^2\text{K)}$

STŘECHA

- Zateplení jednoplášťové ploché střechy - kompletní odstranění původních vrstev:
 - spádová vrstva z lehčeného izolačního betonu tl. min. 100 mm, $\lambda \leq 0,03 \text{ W/mK}$
 - tepelná izolace EPS v tl. 260 mm, $\lambda \leq 0,04 \text{ W/mK}$
- Zateplení dvouplášťové ploché střechy - kompletní odstranění původních vrstev:
 - tepelná izolace EPS v tl. 260 mm (alt. 300 mm), $\lambda \leq 0,04 \text{ W/mK}$
- Nově navrhované výplně otvorů ve střešních rovině:
 - součinitel prostupu tepla u střešních světlíků $U_{0,100} = 1,10 \text{ W/(m}^2\text{K)}$

Veškeré navržené skladby a výplně otvorů musí splňovat technické požadavky dle platné normy ČSN 73 0540 - 2: 2011 na součinitel prostupu tepla U (W/(m²K)).

POZNÁMKA:

- NEDILNOU SOUČÁSTÍ DOKUMENTACE JE TECHNICKÁ ZPRÁVA, KNHÝ VÝPISŮ A DETAILŮ
- ZÁSADY DO KONSTRUKCI BUDOV PROBÍHAT V MINIMÁLNÍM ROZSAHU, TAK ABY MAXIMUM STÁVAJÍCÍ HMOTY ZŮSTALO ZACHOVÁNO, POSTUPY PRACÍ BUDOV UPŘESŇOVÁNY NA ZÁKLADĚ ZJIŠTĚNÝCH SKUTEČNOSTÍ PŘI PROVÁDĚNÍ PRACÍ
- POKUD BUDOV PŘI PROVÁDĚNÍ PRACÍ OBJEVY V STÁVAJÍCÍCH KONSTRUKCÍCH, KTERÉ JSOU SKRYTÉ, ROZLIŠY OPROTI PŘEDPOKLADU Z PROJEKTOVÉ DOKUMENTACE BUDE PRÍZVÁN PROJEKTANT ZA ÚČELEM ZPRACOVÁNÍ PŘÍPADNĚ ÚPRAVY PŮVODNÍHO ŘEŠENÍ
- VEŠKERÉ PROSTUPY MEZI POŽÁRNÍMI ÚSEKY BUDOV PROTIPOŽÁRNĚ UTĚŠENÝ A OZNAČENÝ, NAPŘ. SYSTÉM HILTI
- VEŠKERÉ KONSTRUKCE PROVÁDĚT DLE TECHNOLOGICKÝCH DOPORUČENÍ VÝROBCE A PŘÍSLUŠNÝCH Norem
- HRANY OMÍTKANÝCH KONSTRUKCI BUDOV VYTUŽENY HLINIKOVÝMI NÁROŽNÍMI PODOMÍTKOVÝMI PROFILY
- ROZMĚRY, TYPY KONSTRUKCI A DISPOZIČNÍ ŘEŠENÍ OBJEKTU JSOU PŘEVZATY PŘEDEVŠÍM NA ZÁKLADĚ ARCHIVNÍ DOKUMENTACE A MOHOU SE LIŠIT OD SKUTEČNOSTI
- VEŠKERÉ KÓTY JSOU POUZE ORIENTAČNÍ. PŘED ZAPOČETÍM REALIZACE JE NUTNO JE OVĚRIT NA STAVBĚ A DLE OSTATNÍCH ČÁSTÍ PD
- ŘEŠENÍ OKAPOVÉHO CHODNÍČKŮ, ÚPRAVY VENKOVNÍCH POMOCNÝCH SCHODIŠŤ U VSTUPŮ DO OBJEKTU JSOU ŘEŠENY SAMOSTATNÍM VÝKRESEM C.03 – ROZSAH A POZICE PODOZÍCH A POJIZDNÝCH PLOCH
- DOKUMENTACE PŘEDSTAVUJE SCHÉMATICKÉ ŘEŠENÍ. NESLOUŽÍ JAKO PODKLAD K VÝROBĚ JEDNOTLIVÝCH PRVKŮ. DEFINITIVNÍ ŘEŠENÍ BUDE SOUČÁSTÍ DILENSKÉ DOKUMENTACE DODAVATELE, KTERÁ BUDE PŘEDLOŽENA TDI K OSOUDHÁSENÍ
- STANDARDY UVEDENÉ PROJEKTANTEM JSOU NAVRŽENY JAKO KVALITATIVNĚ MINIMÁLNÍ

±0 = 272,0 (BPV)

Tato dokumentace je duševním vlastnictvím ABCD Studio, s.r.o.

Č. ZAKÁZKY: 24-017

DATUM: 13/02/2025

PROJEKTOVÁNÍ: 1:100

FORMÁT: A3

GENERÁLNÍ PROJEKTANT:

ABCD Studio, s.r.o., Pařkova 910/11a
190 00 Praha 9, Tel: +420 606 475 474
POSOPOVÁNÍ OSOBA GP:
Ing. Pavel HROCH
VEDOUČÍ PROJEKTANT ČÁSTI:
ABCD Studio, s.r.o., Pařkova 910/11a
190 00 Praha 9, Tel: +420 606 475 474
VYPRACOVAL:
Ing. Pavel HROCH
ABCD Studio, s.r.o., Pařkova 910/11a
190 00 Praha 9, Tel: +420 606 475 474

INVESTOR:
Servisní středisko pro správu svěřeného majetku MČ Praha 8
U Synagogy 236/2, 180 00 Praha 8

STUPEŇ:
DOKUMENTACE PRO STAVEBNÍ POVOLENÍ
A PRO PROVEDENÍ STAVBY

STAVBA:
S.E.N. objektu Svídnická 506/1
Svídnická 506/1, 181 00 Praha 8- Troja

ČÁST DOKUMENTACE:
STAVEBNÍ ČÁST

NÁZEV VÝKRESU:
POHLEDY SEVERNÍ
NAVRŽENÝ STAV

Č. ČÁSTI:
D.1.1

Č. VÝKRESU:
2.1.31